

Concentració i horaris

La concentració, la sortida i l'arribada es farà a la cruïlla de l'Avinguda del Maresme amb el Carrer Rogelio Rojo, al costat mateix del Poliesportiu. La zona de Boxes estarà a l'entrada de l'Escala El Turó situada a la mateixa Avinguda del Maresme.

Recepció: 08:45 h.

Tancament d'inscripcions: 10:00 h.

Sortida: 10:15 h.

Límit d'arribada: 12:45 h.

Mandó i desqualificacions

Quan un corredor decideix abandonar pel motiu que sigui, haurà de comunicar-ho a l'organització.

Serà motiu de desqualificació quan:

- Al ser una prova de caràcter popular, regnarà el "joc net" i el sentit comú. Davant conductes no esportives, l'organització podrà determinar la desqualificació dels corredors implicats.

Cloure el circuit fora de l'horari establert.

- No es facin la totalitat dels trams indicats amb la tècnica que correspongui (carrera o BTT).

- Circular per la zona de Boxes en bicicleta.

- Embrutar o degradar l'itinerari.

- Variar o treure qualsevol control o marca posada per l'organització, afectant així a la resta de participants.

Important

El mal temps no serà motiu d'aplajament o anul·lació de la cursa.

Qualsevol incidència serà resolta per l'organització.

El fet d'inscriure's a la prova implica l'acceptació d'aquestes normes.



Concentració a l'esplanada situada a la cruïlla de l'Avinguda del Maresme i el Carrer Rogelio Rojo.

ORGANITZA:



c.e.a. club excursionista anoià

Més informació

Tots els divendres de 19 a 21 h. a/ carrer Creueta, 33

Tel. 93.772.67.20

ceanoia@hotmail.com

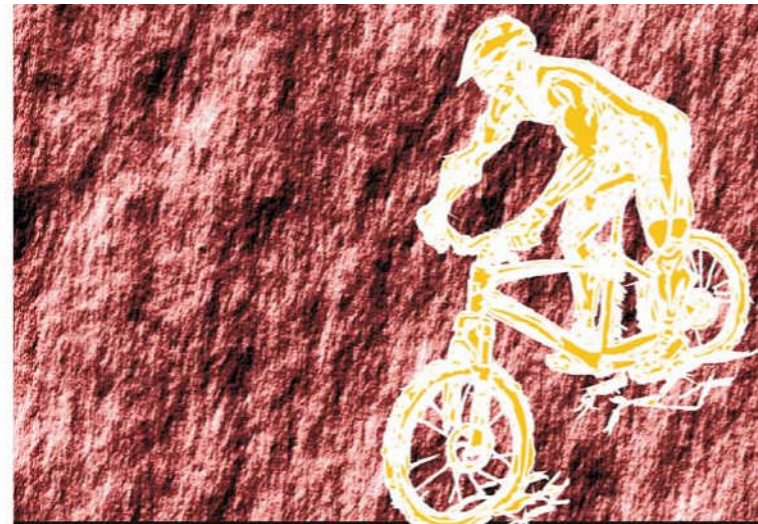
clubexcursionistaanoia@hotmail.com

www.amasquefa.com | clubexcursionistaanoia.com

AMB LA COL·LABORACIÓ:



AMB EL SUPORT:



DUATLÓ VILA DE MASQUEFA



28 de Març del 2009

A,1

c.e.a. club excursionista anoià

Presentació

El Club Excursionista Anoia presenta, per segon any consecutiu, una competició Oen especial; la Duatló "Vila de Masquefa". Tot i que es tracta d'una activitat ben diferent a la que el CEA ens té acostumats, els ànims felicitacions rebudes el passat any per la seva bona organització, ha ajudat a que els seus dirigents la tornin a preparar. La carrera i la bicicleta tot terreny, seran per un moments, els protagonistes d'una cursa que transcorrerà pels carrers de la Vila de Masquefa.

Des del nostre Club, us animem a participar en aquesta prova i, així, entre tots, organització, participants, gent de Masquefa o de ben lluny, aficionats i experimentats, entre tots, puguem fer d'aquesta competició, Iota una festa.

Que és una Duatló?

És una competició que combina la cursa atlètica i el ciclismo.

El seu funcionament

Totes les persones que desitgin participar a la duatló, hauran de dirigir-se a la taula de control de l'organització, tant els que hagin fet la inscripció prèviament com els que s'inscriguin el mateix dia. Cal ajustar-se als horaris que marqui l'organització. Un cap formalitzada la inscripció, a cada participant se li lliurarà un para de dorsals. Un d'aquests se'l col·locarà a la part davantera, a l'alcada del pit, el més visible possible. L'altre, a /a part frontal de la bicicleta. Seguidament, el corredor, es dirigirà al seu lloc reservat dins la zona de "Boxes", on haurà de deixar la bicicleta, el case i el material que no hagi d'utilitzar a la primera part de la prova, i preparat pel moment que hagi de fer el canvi de tècnica.

El participant s'haurà de situar a la línia de sortida a l'hora que l'organització hagi convocat.

La cursa tindrà un circuit marcat on s'intercalaran trams controlats per personal col·locat per l'organització o senyals amb cintes. També hi podrem trabar certs trams que no estaran controlats. És en aquests llocs on demanem als corredors la màxima prudència. El circuit estarà compost per una distancia que s'haurà de cobrir en carrera i una altra en bicicleta tot terreny (BTT).

L'organització controlarà el pas correcta dels corredors pels llocs marcats com a control.

En el moment que el corredor faci l'entrada a Boxes per efectuar el canvi de tècnica, aquest haurà de sortir en perfecte estat d'equipació. Fins que el corredor no es trobi en aquest estat,

l'organització no li donarà via lliure. En el moment de passar de carrera a BTT, el casc haurà d'estar posat i ben lligat, a l'igual que els guants, etc. Mai es podrà circular per Boxes muntat a la bicicleta.

Guanyarà la prova aquell corredor que arribi primer a la línia d'arribada,

Categories

Podran participar tots els majors de 16 anys repartits en dues categories:

- F e m e n i n a
- Masculina

Inscripcions

Les inscripcions a la cursa es podran efectuar a partir del dia 23 de febrer, de les següents maneres:

1.- Al Club Excursionista Anoia (carrer Creueta, 33 – Masquefa) 93.772.67.21 (Jordi)

Tots els divendres de 19 a 21 hores.

2.- Ajuntament de Masquefa – Torre deis Lleons (carrer Creueta, 33) 93.772.78.36 (Estar)

Tots els matins de dilluns a divendres de 9 a 14h.

3.- Per màj d'ingrés bancari a Caixa Sabadell

Cte. 2059 0803 15 8000014231, indicant la paraula "duatló" seguit del vostre nom i cognom. És important que, quan feu l'ingrés, confirmeu la vostra inscripció telefònicament qualsevol matí, de dilluns a divendres de 9 a 14 h. al 93.772.78.36 (Estar) o divendres de 19 a 21 h. al 93.772.67.21 (Jordi).

Recordeu presentar el comprovant d'ingrés a la taula de control el mateix dia de la prova.

4.- El mateix dia de la cursa al lloc de concentració.

Aquestes inscripcions tindran un recàrrec de 2 E.

Places limitades a 100 participants.

Preus, assegurances i drets dels participants

Preu per participant: 10

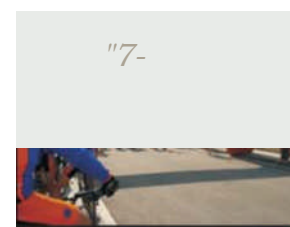
Les inscripcions que es facin el mateix dia de la cursa tindran un recàrrec de 2 E.

Els participants que estiguin en poder de la llicència federativa corresponent a la modalitat "D" o "E" de la FEEC o els federats en Trialló (FCT), se'hi retornaran 3 € al presentar-la a la recepció el mateix dia de la cursa.

Aquells participants que no comptin amb cap tipus de llicència, igualment estaran coberts per una assegurança d'accidents tramitada pel Club Excursionista Anoia el mateix matí de la cursa.

Obtindran premi els tres corredors de cada una de les categories que arribin primers a la Unia de meta.

També, s'oferirà un avituallament a la zona de Boxes i a l'arribada, i es lliurarà una samarreta tècnica de la cursa a tots els corredors..



El mapa i el circuit

La cursa es divideix en dos segments:

- La primera part es una cursa a peu de 5,4 km que transcorre en el seu 80% per asfalt. Els primers 2,5 km, seran pels carrers més cèntrics de la Vila, com l'Avinguda de la Línia i els carrers Creueta, Sant Pere i Major, i fins a l'Ajuntament. Seguint cap a la Urbanització de Can Valls i sortint en direcció a Can Torres, on s'agafarà un camí de terra i on s'arribarà a Boxes pel carrer de Santa Clara per agafar la bicicleta de muntanya. Desnivell acumulat +40-40 metres.

- La segona part té uns 20 kms, i transcorre en un 90% per pistes de terra 'entre vinyes. És un recorregut tècnicament fàcil paró, amb maltés pujades i baixades. Després de deixar Boxes, es surtirà en direcció al carrer de Sant Antoni per pujar a l'Avinguda de Can Valls. A continuació, es seguirà per les vinyes de Can Massana i Can Bonastre, encarant l'Ermite de Sant Pere per dirigir-se al cementiri nou. Baixant cap a Les Moreras, es farà una anada pel camí sud de la Serra d'Ocata fins a Hostalets de Pierola 1 baixant pel camí de la Font de l'Ocata fins la Riera de Claret, per pujar després entre vinyes i tornar a Les Moreras, desfent així el camí fins a la Meta. Desnivell acumulat +400-400 metres.

